

MICROMOTOR NA001

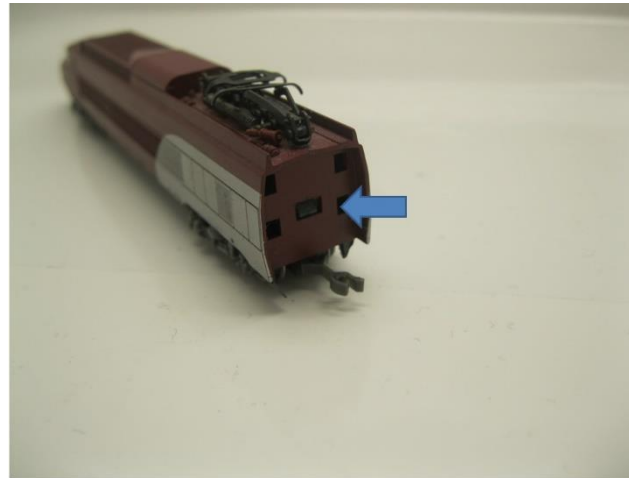


Arnold Thalys TGV
Glockenankermotor Umbau Spur N
Coreless motor upgrade N gauge
Klokankermotor ombouwsset N

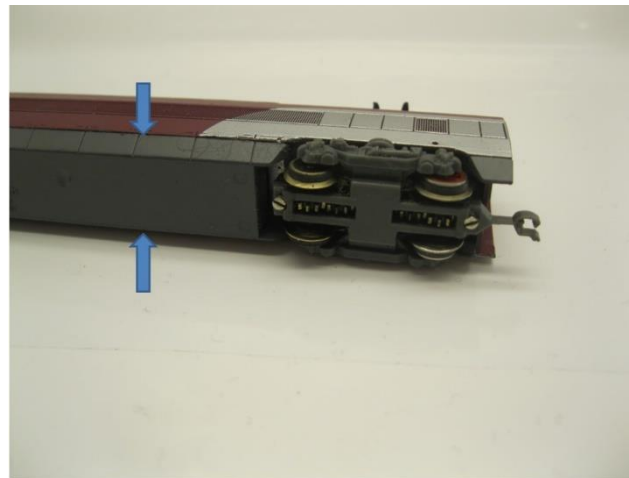
Warning! This product is not a toy and is not suitable for children under 14 years contains small parts. This product contains electronic parts so do not throw them in the household waste but hand them in separately. The EU WEEE directive applies.

Achtung! Dieses Produkt ist kein Spielzeug, nicht für Kinder unter 14 Jahren geeignet, enthält Kleinteile. Dieses Produkt enthält elektronische Teile. Werfen Sie diese daher nicht in den Müll, sondern getrennt einsammeln. Es gilt die EU-WEEE-Richtlinie.

Opgelet! Dit product is geen speelgoed, niet geschikt voor kinderen onder de 14 jaar, bevat kleine onderdelen. Dit product bevat elektronische onderdelen, gooi dit daarom niet bij het huisafval maar lever dit apart in. WEEE-Regelgeving van de EU is van toepassing.



Öffnen Sie die Triebwagen
Open the train
Open de motorwagen



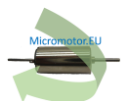
Öffnen Sie die Triebwagen
Open the train
Open de motorwagen



Öffnen Sie die Triebwagen
Open the train
Open de motorwagen



Ausbau alter Motor
Take out the old motor
Demonteer de oude motor

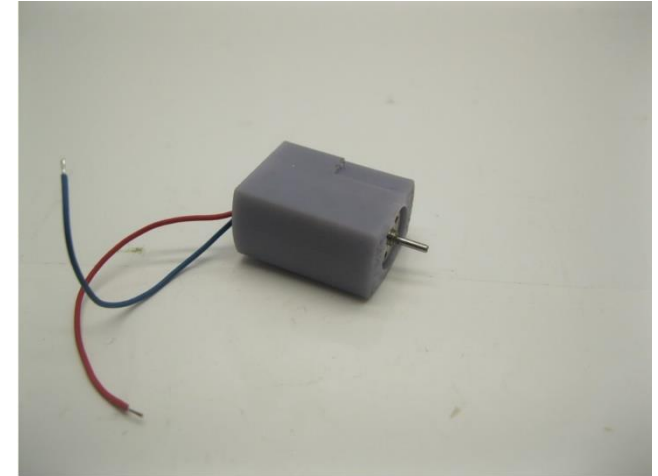




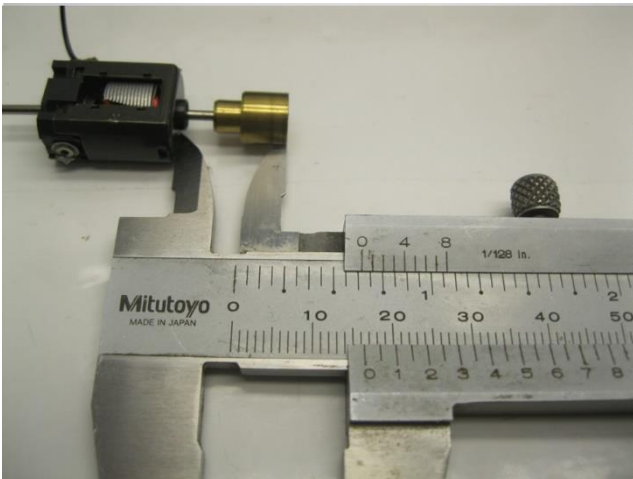
Ausbau alter Motor
Take out the old motor
Demonteer de oude motor



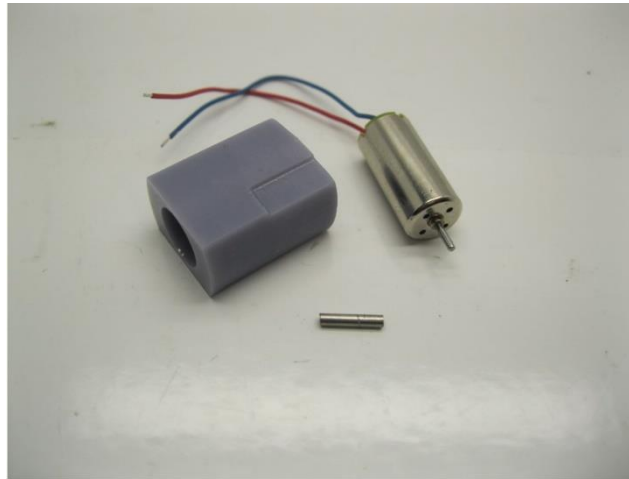
Sie brauchen dieses Teil wieder
You need this part again
Je hebt dit onderdeel weer nodig



Der Motor wird mit Epoxidkleber oder Sekundenkleber in den Motorhalter eingeklebt
The motor is glued into the motor holder with epoxy glue or super Glue
De motor wordt verlijmd met secondelijm of epoxy lijn



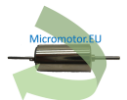
Maße prüfen
Check dimensions
Controleer de maatvoering



Die Teile des Bausatz
Parts of the kit
Onderdelen van de ombouwsset

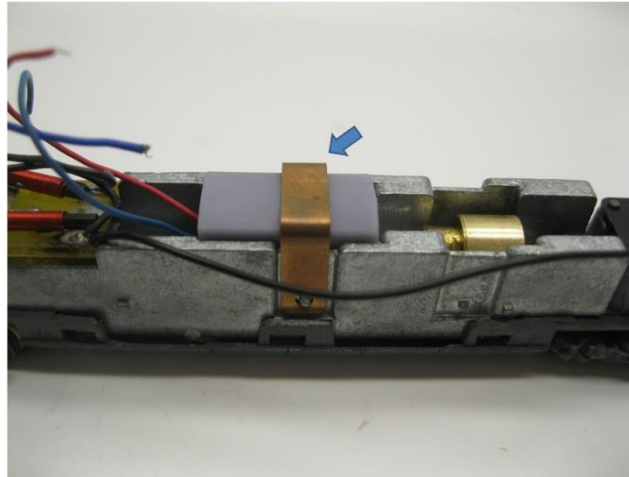


Metall Teile werden mit Loctite oder Metal Epoxy Kleber verklebt
Metal parts are glued with Loctite or metal epoxy glue
Metalen onderdelen worden gelijmd met loctite of epoxylijm voor metalen





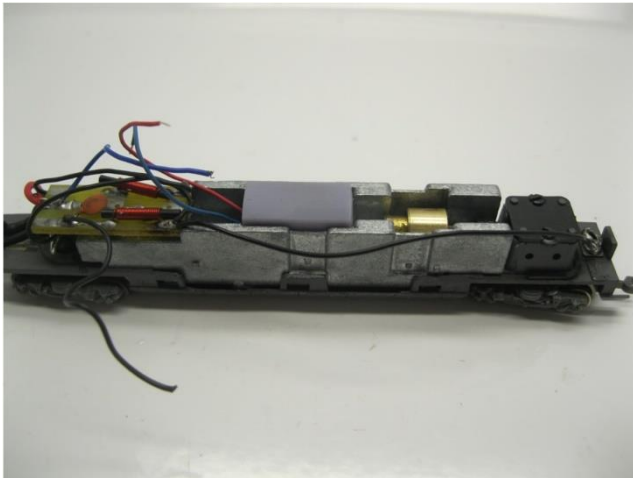
Tragen Sie Klebstoff auf die Innenseite des Teile auf
Apply glue on the inside of the parts
Plaats alleen lijm aan de binnenzijde van de onderdelen



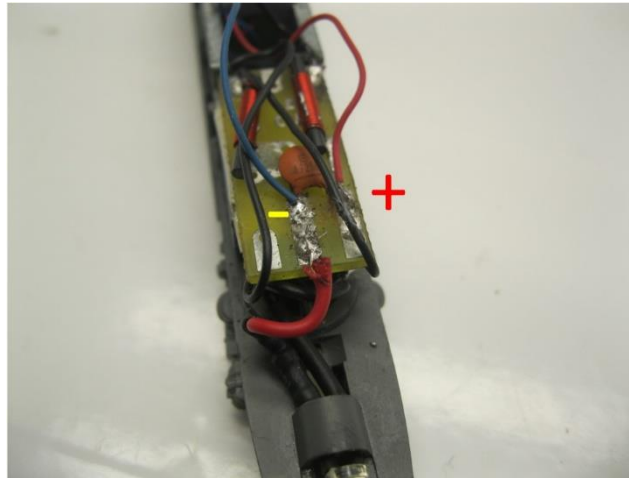
Montieren Sie den Motorklemme
Mount the motor clip
Monteer de motorhouderklem



Gehäuse platzieren
Mount body
Plaats de kap



Passgenauigkeit prüfen
Test fit
Controleer de passing



Drähte löten
Solder the wires
Soldeer de draden



Umbau fertig
Upgrade complete
Ombouw gereed



Micromotor NA001

