

MICROMOTOR NA003



Arnold Motorpost
 Glockenankermotor Umbau Spur N
 Coreless motor upgrade N gauge
 Klokankermotor ombouwsset N

Warning! This product is not a toy and is not suitable for children under 14 years contains small parts. This product contains electronic parts so do not throw them in the household waste but hand them in separately. The EU WEEE directive applies.

Achtung! Dieses Produkt ist kein Spielzeug, nicht für Kinder unter 14 Jahren geeignet, enthält Kleinteile. Dieses Produkt enthält elektronische Teile. Werfen Sie diese daher nicht in den Müll, sondern getrennt einsammeln. Es gilt die EU-WEEE-Richtlinie.

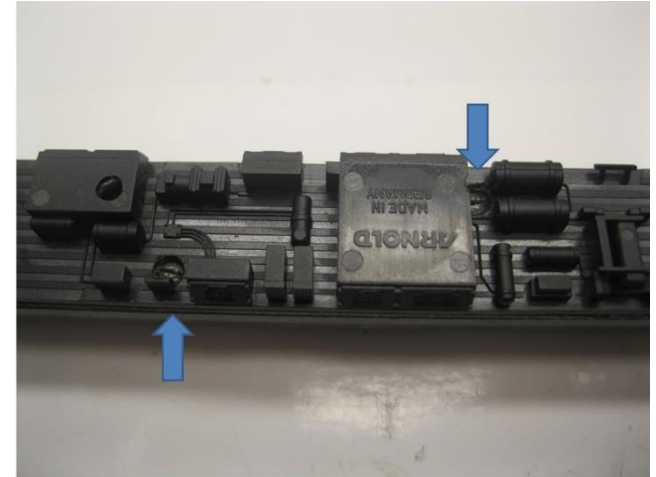
Opgelet! Dit product is geen speelgoed, niet geschikt voor kinderen onder de 14 jaar, bevat kleine onderdelen. Dit product bevat elektronische onderdelen, gooi dit daarom niet bij het huisafval maar lever dit apart in. WEEE-Regelgeving van de EU is van toepassing.



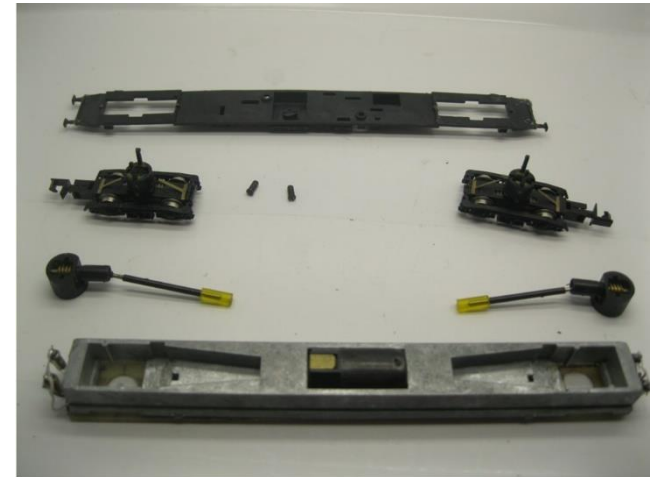
Öffnen Sie die Triebwagen
 Open the train
 Open de motorwagen



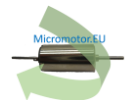
Ausbau alter Motor
 Take out the old motor
 Demonteer de oude motor



Ausbau alter Motor
 Take out the old motor
 Demonteer de oude motor



Ausbau alter Motor
 Take out the old motor
 Demonteer de oude motor





Ausbau alter Motor
Take out the old motor
Demonteer de oude motor



Maße prüfen
Check dimensions
Controleer de maatvoering



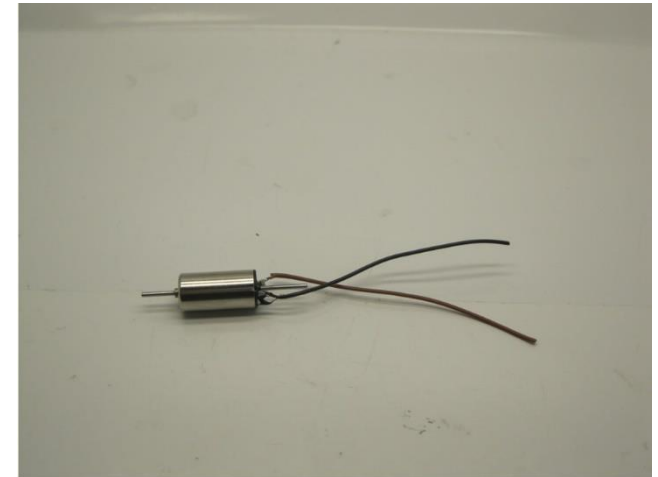
Passgenauigkeit prüfen
Test fit
Controleer de passing



Maße prüfen
Check dimensions
Controleer de maatvoering



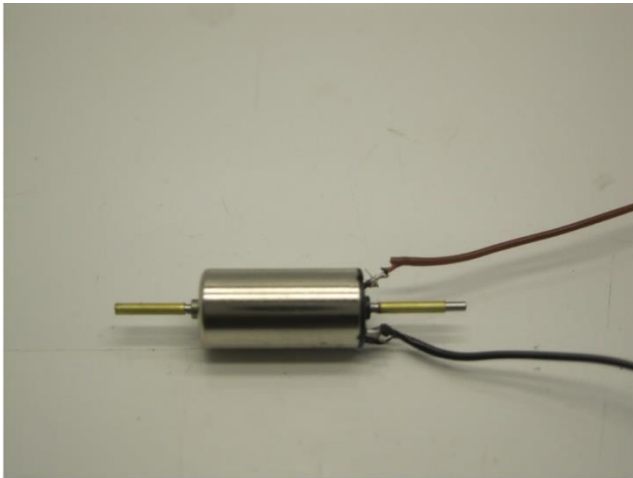
Die Teile des Bausatz
Parts of the kit
Onderdelen van de ombouwset



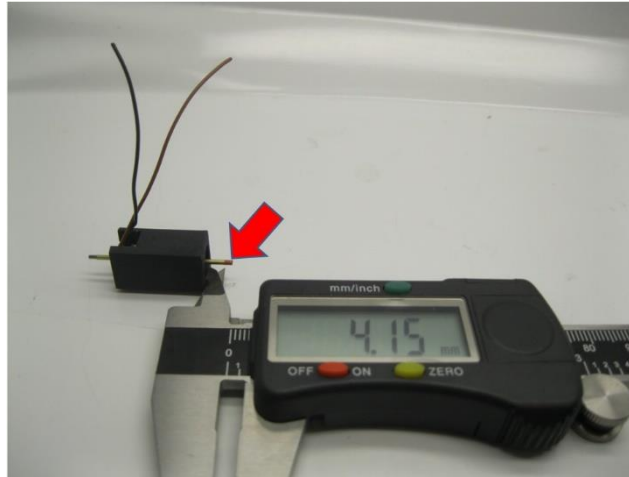
Löten Sie die Drähte
Solder the wires
Soldeer de draden



Metall Teile werden mit Loctite oder Metal Epoxy Kleber verklebt
 Metal parts are glued with Loctite or metal epoxy glue
 Metalen onderdelen worden gelijmd met loctite of epoxylijm voor metalen



Tragen Sie Klebstoff auf die Innenseite des Teile auf
 Apply glue on the inside of the parts
 Plaats alleen lijm aan de binnenzijde van de onderdelen



Überprüfen Sie die Länge und kürzen Sie sie
 Check the length and shorten it
 Controleer de lengte en kort de as in



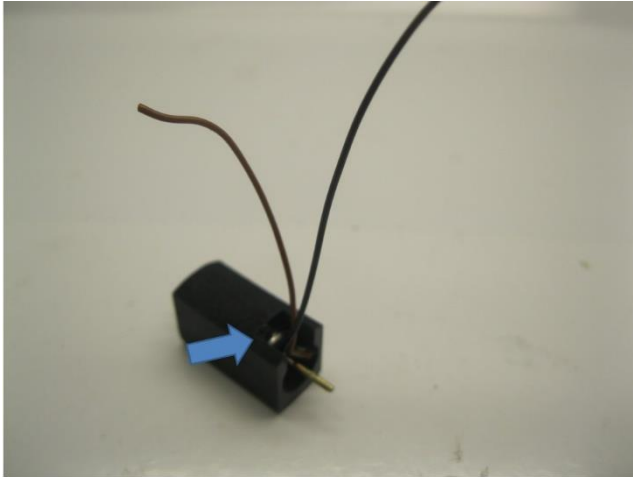
Passgenauigkeit prüfen
 Test fit
 Controleer de passing



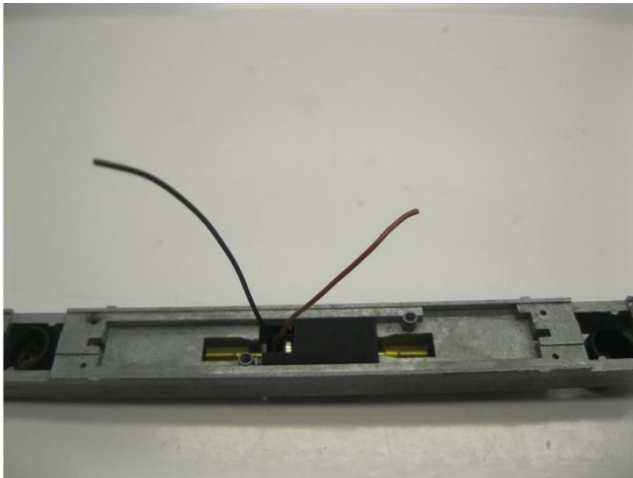
Passgenauigkeit prüfen
 Test fit
 Controleer de passing



Kürzen Sie die Motorwelle auf 32 mm
 Shorten the motor shaft to 32 mm
 Kort de as in tot 32 mm



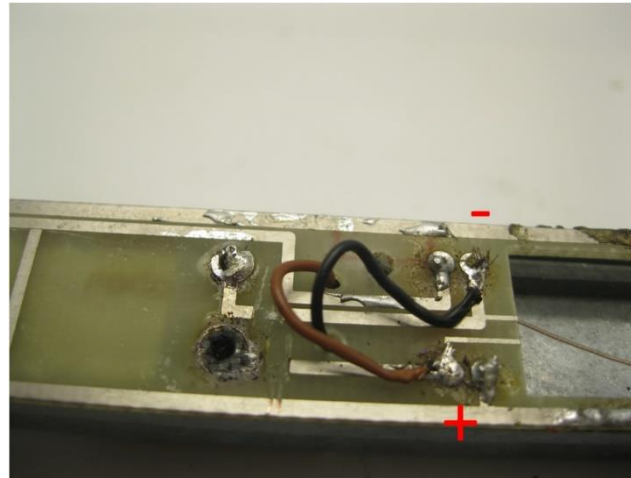
Der Motor wird mit Epoxidkleber oder Sekundenkleber in den Motorhalter eingeklebt
 The motor is glued into the motor holder with epoxy glue or super Glue
 De motor wordt verlijmd met secondelijm of epoxy lijm



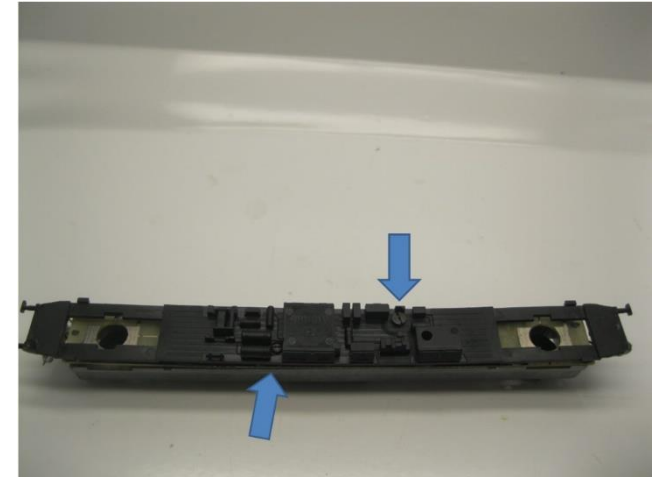
Platzieren Sie den Motor
 Mount the motor
 Plaats de motor



Alter Motorkontakte entfernen
 Remove old motor contacts
 Verwijder de oude motorcontacten



Drähte löten
 Solder the wires
 Soldeer de draden



Boden platzieren
 Mount frame
 Plaats onderstel



Drehgestelle platzieren
 Mount bogies
 Monteer de draaistellen



Gehäuse platzieren
Mount body
Plaats de kap



Umbau fertig
Upgrade complete
Ombouw gereed



Micromotor NA003